

Indhold i studiestøtten til ordblinde studerende på videregående uddannelser



Illustration: Bøger

Studiestøtten er individuel og tilpasses efter dine behov.

Du får tilknyttet en fast SPS-konsulent på KVUC. Konsulenten vil i første omgang indkalde dig til et møde, hvor I kan aftale et forløb.

I studiestøtten vil I bl.a. kunne have fokus på:

- It-hjælpemidler og andre kompenserende støtteformer
- Strategier og metoder ift. læsning og skrivning, både på dansk og engelsk

Den faglige læsning

- Strategier til at få en bedre forståelse af studierelevante tekster, fx ved at finde nøgleord, bruge baggrundsviden eller arbejde med grafiske forståelsesmodeller
- Støtte til søgning eller bearbejdning af tekster eller lydbøger, så digital oplæsning kan bruges som læsestrategi
- Strategier til at fastholde fagbegreber og til at tage nye fagbegreber i anvendelse mundtligt og skriftligt

Skriftlige opgaver

- Støtte til at komme fra tanke/idé til skriftlig formulering, fx igennem brainstorm eller mindmap
- Strategier til at strukturere det faglige indhold, fx at bruge dispositionsvisning i Word
- Arbejde med skriftlig fremstilling, fx med fokus på forskellen mellem tale- og skriftsprog og formulering af skriveskabeloner
- Sproglig bearbejdning, fx med fokus på struktur i dine sætninger, tegnsætning, tekstens røde tråd eller stavning

Strukturering af studiearbejde og eksamensforberedelse

- Planlægning: hjælp til overblik og strukturering af for eksempel ugens opgaver/pensum
- Disponering af tid
- Eksamensforberedelse, fx ved gennemgang af pensumliste og prioritering af læseopgaver
- Strategier til strukturering af det faglige indhold i et mundtligt eksamensoplæg
- Træning af mundtlige eksamensoplæg, fx med fokus på struktur og anvendelse af fagbegreber

Værd at huske

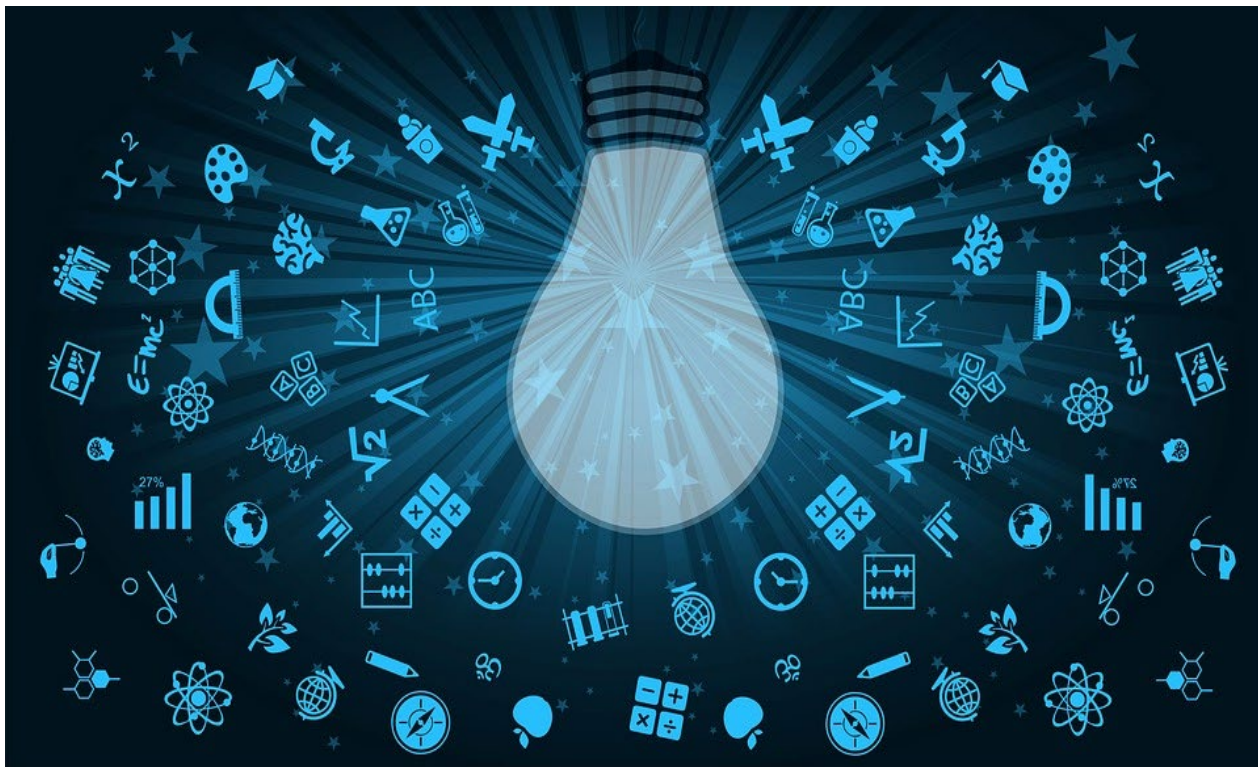


Illustration: Lysende pære, der illustrerer læring og viden

- Du er selv tovholder i forhold til at igangsætte og modtage studiestøtten
- Det er SPS-vejlederen på dit studiested, der skal indsende ansøgningen om studiestøtte
 - Studiestøttetimer søges og bevilges til et semester ad gangen. Har du spørgsmål om dine bevillinger, så kontakt SPS-vejlederen på dit studiested
 - Du skal selv søge studienævnet om længere eksamenstid m.m. hvis du har brug for det

Kontakt:

Læse- og Skrivecenteret på KVUC

Telefon: 8232 6649

Mail: obu@kvuc.dk



Illustration: Facebooks logo

[Gå til KVUC's Facebookside](#)

Øvrige kontaktoplysninger

Nota leverer digitale studiematerialer:

[Gå til Notas hjemmeside](#)

Telefon: 3913 4600

Du kan bestille en produktion af studiematerialer, der ikke allerede findes i Notas bibliotek.

Det sker igennem Studieservice:

[Gå til Studieservice på Notas hjemmeside](#)

Atea leverer it-udstyr og programmer:

Telefon: 7021 1286

Mail: servicedesk@atea.dk